

## Fiche didactique

### Vidéo n° 5 : La filière avicole sénégalaise sur la route de la compétitivité (1)

#### Introduction

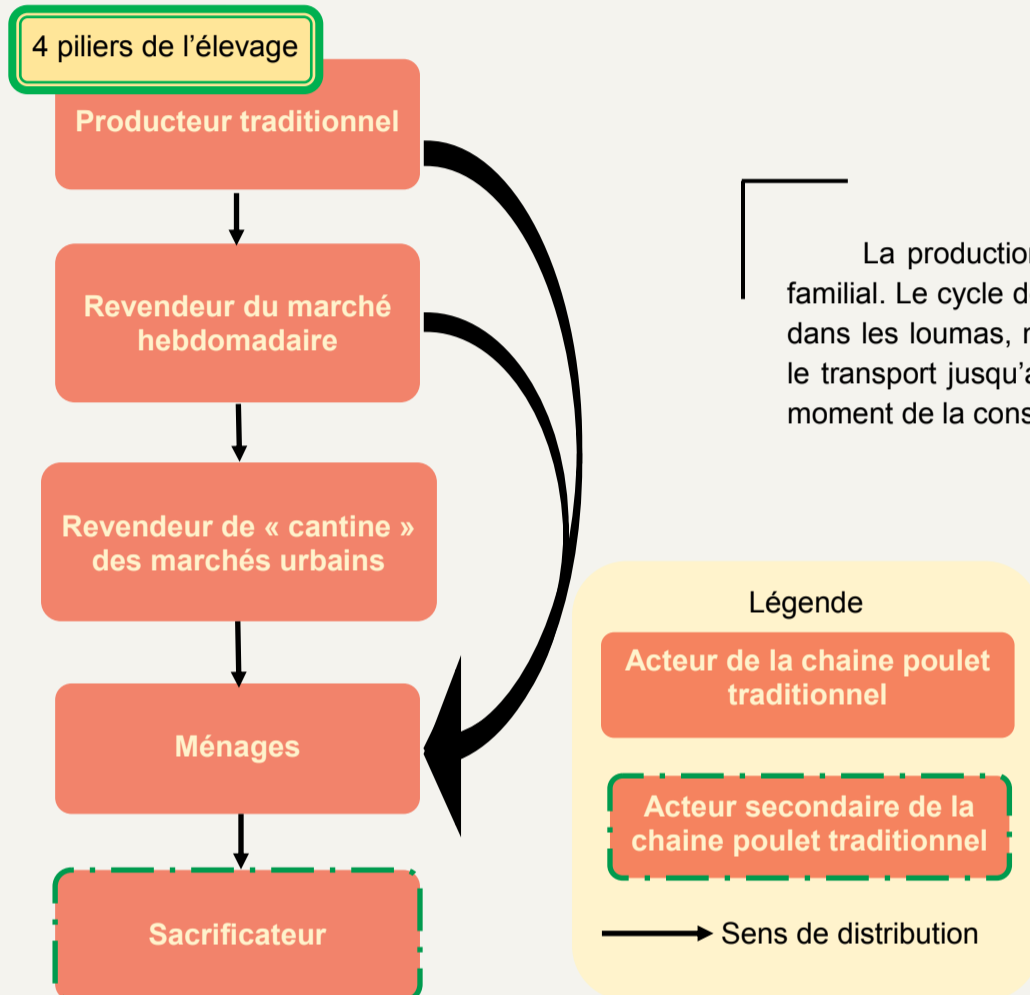
On dit souvent que la filière avicole est récente au Sénégal. C'est vrai pour le poulet de chair, mais on oublie celui que l'on appelle « poulet bicyclette » ou « poulet du pays » : bref, le poulet traditionnel, très présent en milieu rural.

#### Qu'advient-il du poulet traditionnel dans la filière avicole ?



Figure 1 : Poulet du pays dans une exploitation familiale à Louga, Sénégal

Source : IMExpertise 2018



La production traditionnelle n'existe qu'en milieu rural et principalement dans le cadre familial. Le cycle de production dure environ 18 mois. Le poulet bicyclette est ensuite vendu dans les loumas, marchés hebdomadaires, où il est acheté par des revendeurs qui réalisent le transport jusqu'aux marchés urbains. Le poulet du pays est vendu vivant. Il est abattu au moment de la consommation par les ménages.

Les femmes occupent une place prédominante dans les élevages traditionnels. Ce sont elles qui gèrent au quotidien la production au foyer, quand les hommes s'occupent de la commercialisation. Compte tenu des mœurs, les femmes sont moins présentes sur le plan décisionnel, mais elles ont la volonté de participer.

Figure 2 : Graphique de la filière avicole traditionnelle sénégalaise

Source : IMExpertise 2018

#### Conclusion

L'élevage traditionnel est pratiqué par la plupart des familles en milieu rural. Cette espèce à cycle court permet de petites rentrées d'argent régulières. La plus grande cause de mortalité des poulets et des poussins sont les maladies. (80 à 95% des pertes)

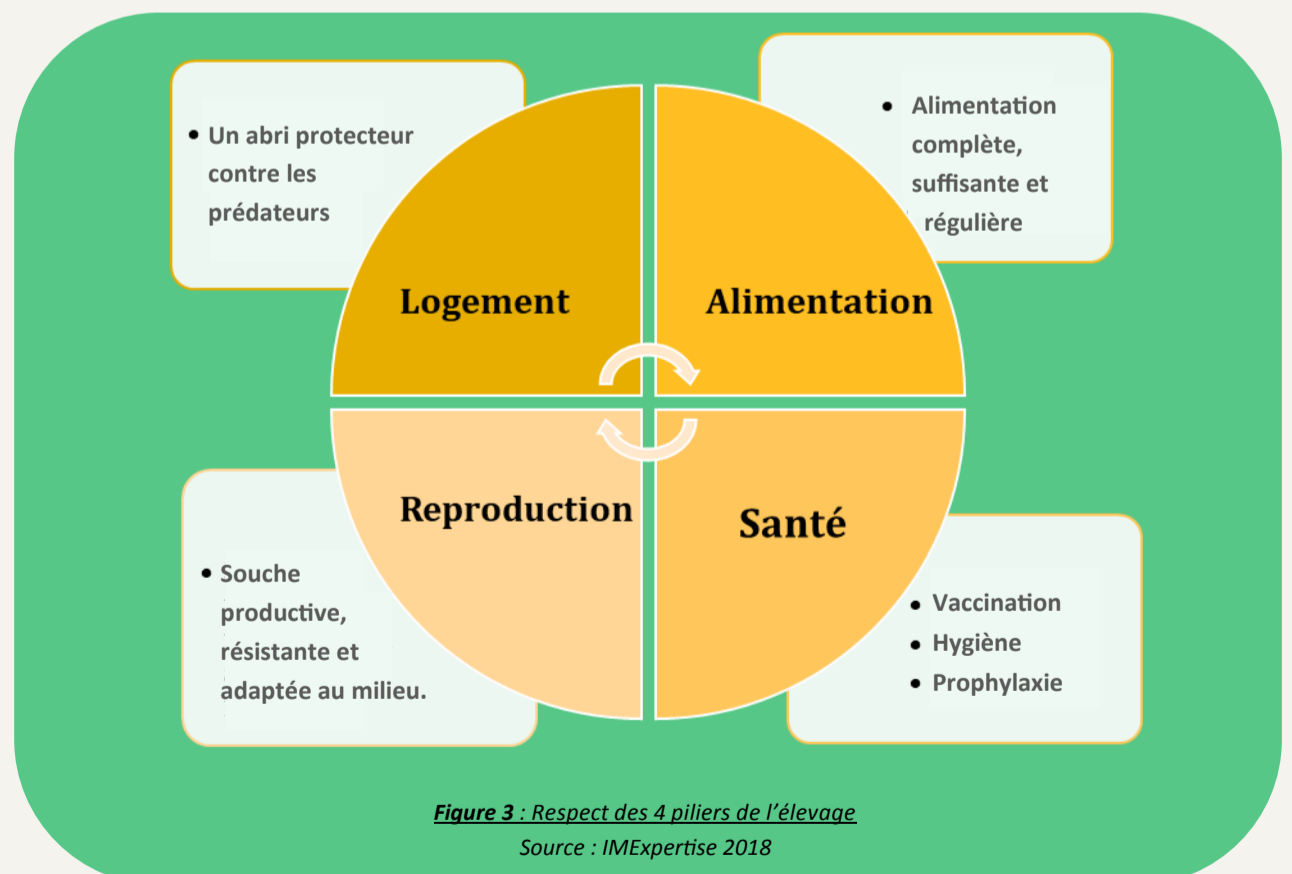


Figure 3 : Respect des 4 piliers de l'élevage

Source : IMExpertise 2018