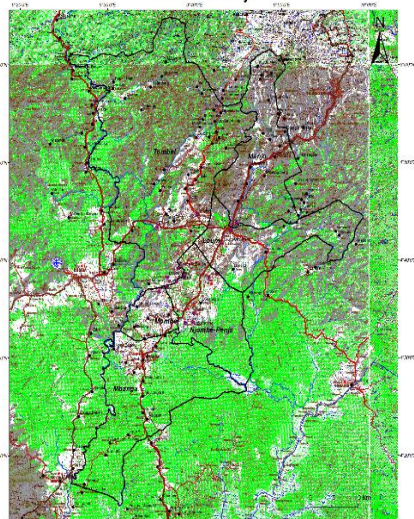




P.O Box 40 Penja  
Tél: +237 699 93 27 82  
+237 677 41 14 88

Carte de l'aire géographique de l'IG  
Poivre de Penja



**Localités**

- Localité
- Zone d'intervention

**Reseau routier**

- Nationale
- Provinciale
- Departementale
- Route rurale

**Reseau hydrographique**

- Cours d'eau principal
- Cours d'eau secondaire
- Rivière

**AGRO-PME**

- Limite de l'aire géographique de l'IG Poivre de Penja

EBEC  
Le 05/09/2017  
Source: FAO/FAO, 2009

# FARM COLLOQUE

**EMPLOI EN AFRIQUE:  
Et si l'agroalimentaire était une  
solution?  
(le 08 décembre 2016, à Paris)**

**« la création d'une filière autour  
d'une indication géographique »  
IG POIVRE DE PENJA CAMEROUN**

**Présenté par Christine NJOLE NDOUMBE  
Conseillère IGPP**

# MA PRESENTATION

- DR Christine NJOLE NDOUMBE
- Médecin du travail
- Productrice de poivre à Penja Cameroun
- Conseillère et formatrice dans le bureau de l' IGP Penja

# Présentation de l'IG

**Le Poivre de Penja est cultivé dans un espace délimité**

- 500 ha cultivés
- 300 tonnes de poivre récoltées par an
- Production moyenne 600 kg par ha
- 30% vendus à l'extérieur
- 500 opérateurs (entrepreneurs et salariés)
- Un kilo vendu à plus de 20 euros Cameroun et plus à l'export