

Vous avez dit volatilité?

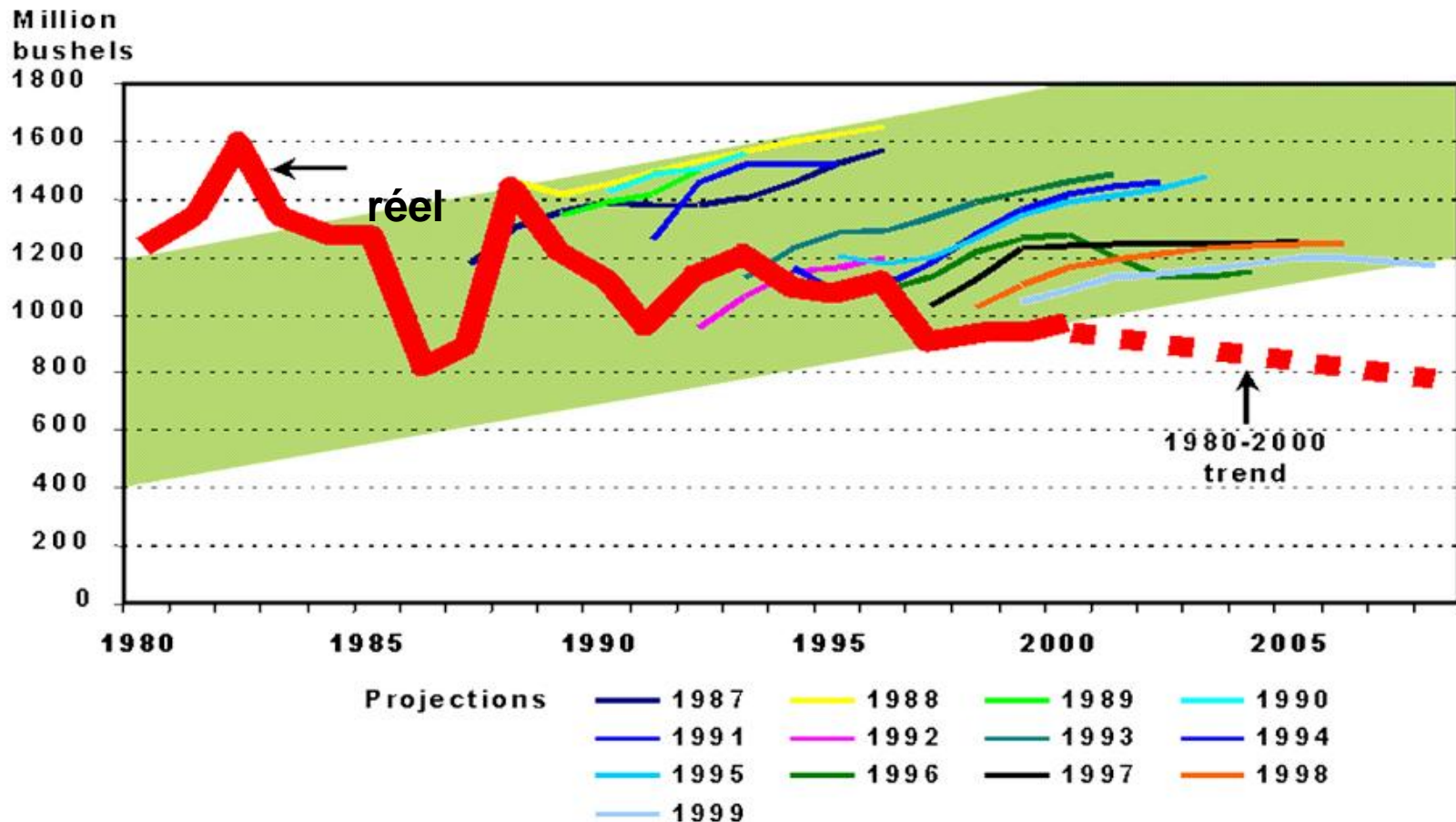
Brèves en contribution

PluriAgri-Farm, 23-24 Novembre 2009

A simulation where risks would be eliminated today (momagri model, March 08)



Erreurs de 'prédictions' de l'un des modèles d'usage courant

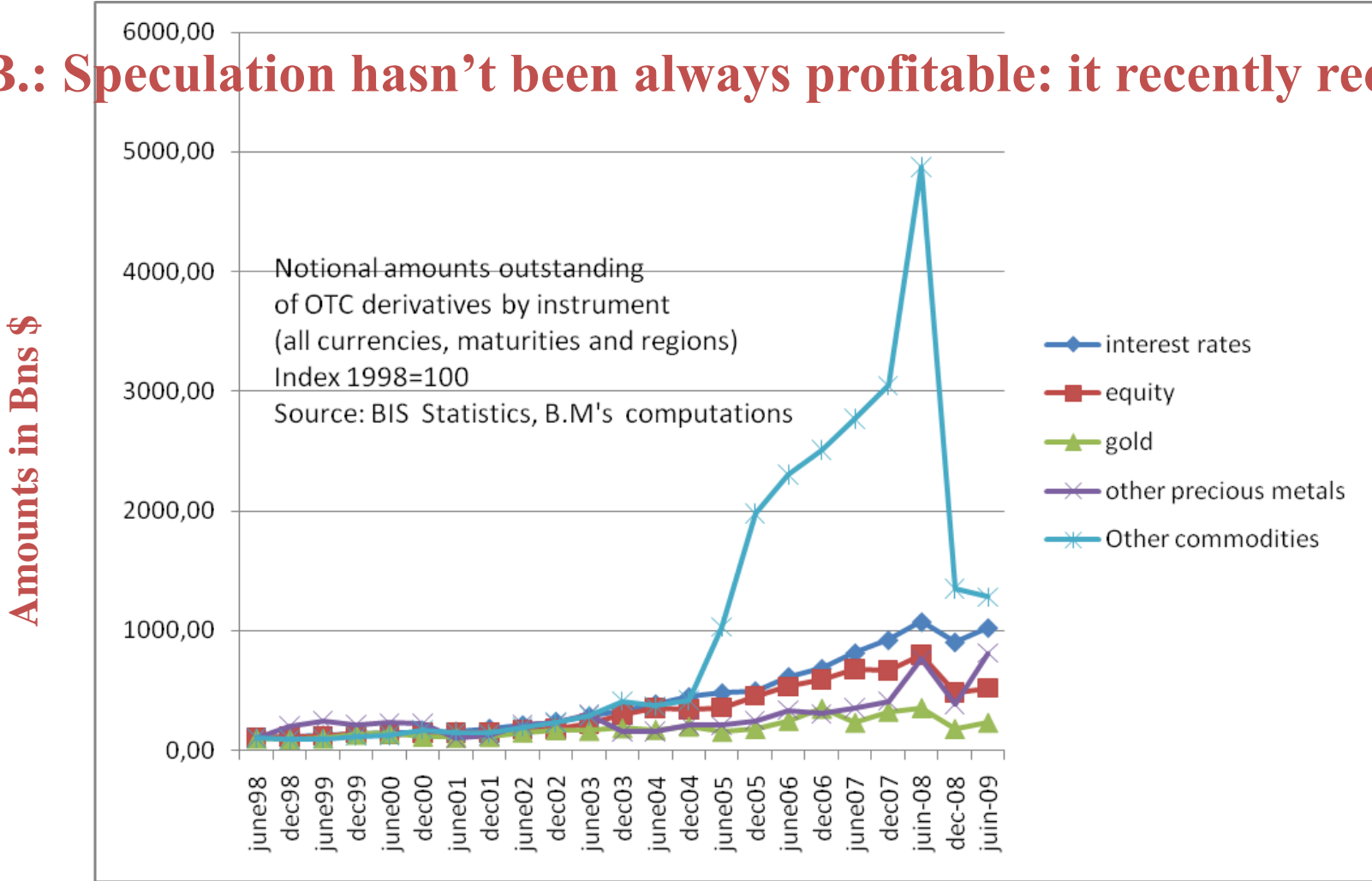


Pourquoi?

- Causes identifiées classiquement:
- Risques naturels (clim et sanitaires \neq seule sécheresse)
- Risques politique monétaire
- Causes plus récentes:
- Pétrole et biofuels MAIS la causalité passe par la spéculation sur OTC!
- Causes majeures non identifiées ici:
- Macrostructure marchés agricoles / incertitude
- Investisseurs à court terme, notamment sur marchés OTC à microstructure de négociation

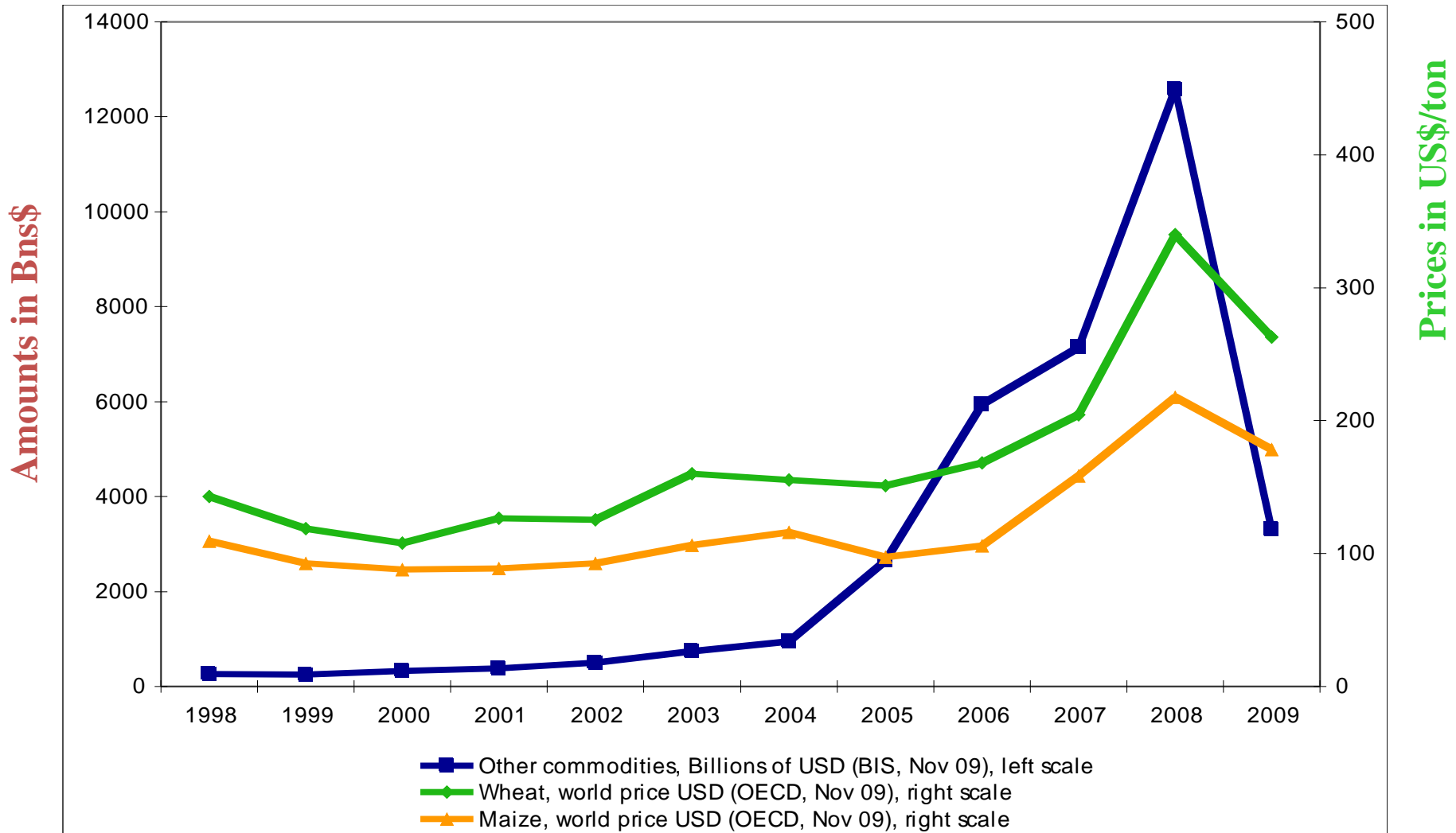
Financialization: Recent evolution

N.B.: Speculation hasn't been always profitable: it recently receded!



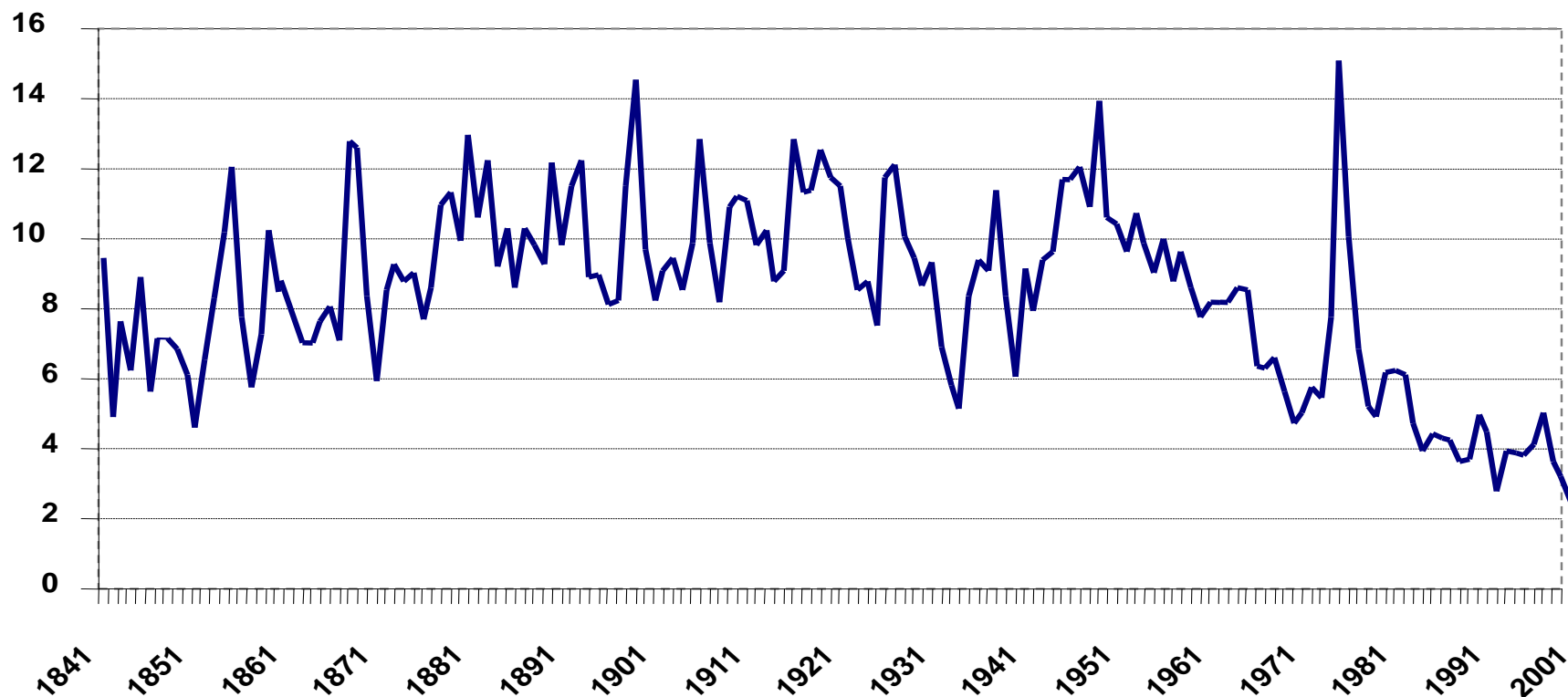
Released by BIS Nov. 12, 2009

Sensitivity of commodities prices to OTC's investors entry and exit



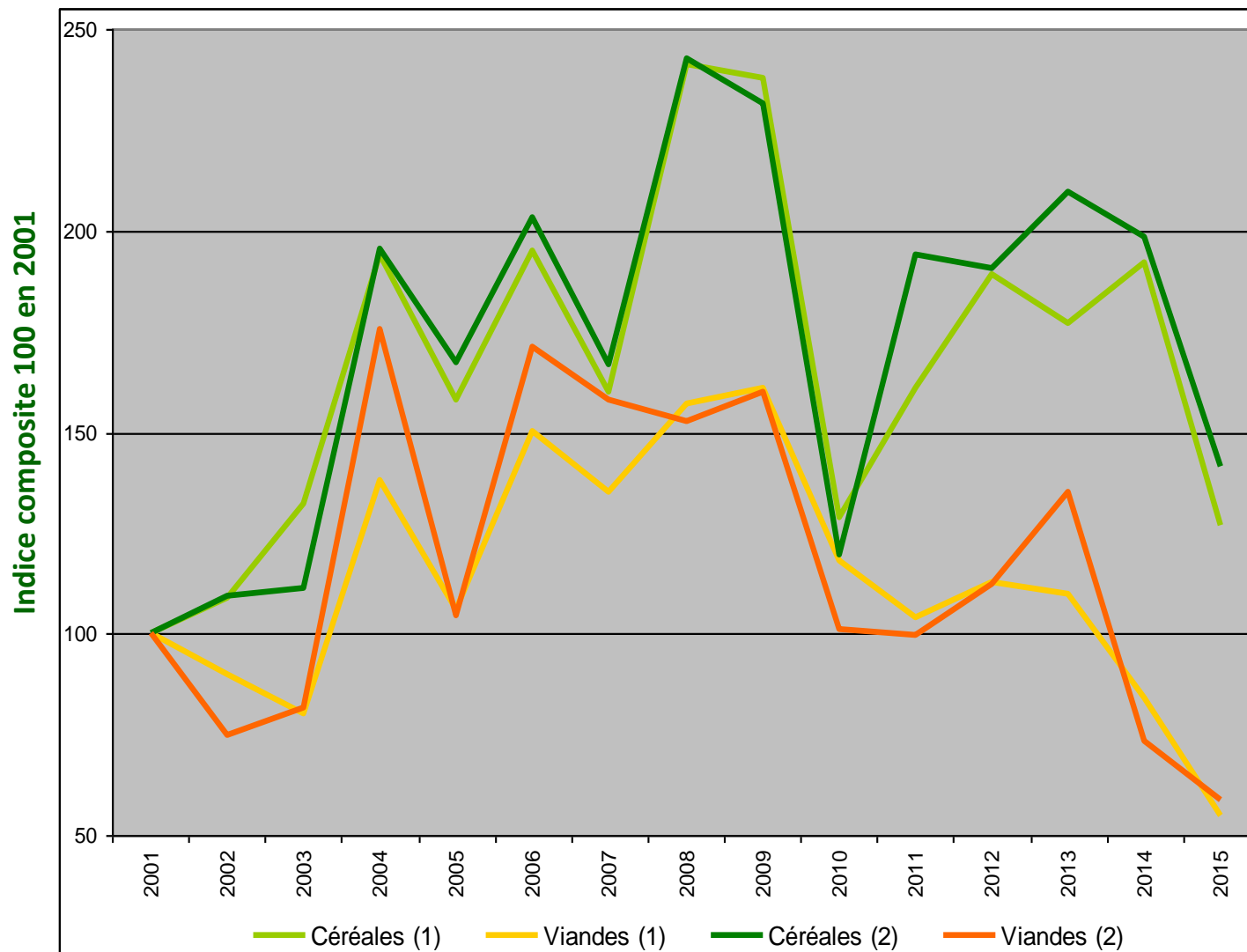
Prix du blé en US Dollars 1998 constants par boisseau 1841 - 2001

(Source: CBOT)



Depuis 1865-70, corrélation avec climat est fortement estompée (E. Le Roy Ladurie)

Scénario S2 : 70% de libéralisation (tous secteurs) à partir de mi - 2008



B. Munier

Aléas climatique :

+2% / -2% sur le prix dans
95% des cas (cas 1)
+20% / -20% sur le prix dans
95% des cas (cas 2)

Massed d'investisseurs :

0,55 pour l'année 2001

Taux de croissance annuel
calé sur la croissance
démographique mondiale
(+3%/an)

Droits de douane :

70% de libéralisation pour la
période 2008/2015