

Impact de la variabilité des prix des produits agricoles et des intrants sur les exploitations en France

Marc VARCHAVSKY Conseil National CER FRANCE
Olivier BOUCHONNEAU Président de CER FRANCE 49

Colloque CIRAD-CSAAD-FARM-IGPDE-Pluriagri
Paris, 23 novembre 2009







CONSEIL - GESTION - EXPERTISE COMPTABLE



Voir loin, les pieds sur terre

www.cerfrance.fr

CER FRANCE

-  **1er réseau de Comptabilité-gestion en agriculture**
-  **Notre histoire : la gestion et les références**
-  **Notre métier : l'expertise-comptable et le conseil**
-  **Notre objectif : accompagner nos clients dans leur gestion.**



Voir loin, les pieds sur terre

www.cerfrance.fr

2007-2009 : un contexte imprévu...

- **Flambée soudaine des prix en GC puis en Lait.**
- **Effondrement des prix tout aussi brutal.**
- **La variabilité ne fait que commencer.**
- **Le problème : elle a commencé par la hausse!**

- **Les intrants : également des fluctuations de grande ampleur.**
- **C'est le cocktail prix – intrants – anticipations qui a constitué un contexte dangereux .**

Qu'observe-t-on ?

- **Les prix sont revenus aujourd'hui au niveau de 2006.(+/-)**
- **L'impact est très varié suivant les filières .**
- **Mais aussi , une très forte différence entre exploitations**
 - Situation avant la période
 - Choix de commercialisation pendant la flambée (GC)
 - Choix de gestion après résultats 2007/2008
 - Phase de vie de l'exploitation



Voir loin, les pieds sur terre

www.cerfrance.fr

Des situations de prix différentes

- **Les productions cycliques** : exemple « le porc »
 - Les producteurs connaissent la variabilité.
 - Une forme d'épargne de précaution existe .
- **Les productions erratiques** : exemple « les fruits et légumes »
 - Il est très difficile d'anticiper : la roulette russe.
- **Les productions qui étaient stables** : « le lait » , « les grandes cultures »
 - Attention situation à risques!
- **Le cas des productions de viande bovine et volailles :**
stables sauf crises sanitaires.
 - Une grande résistance en temps normal.



Voir loin, les pieds sur terre

www.cerfrance.fr

Pour exploitations à dominante Lait ou grandes cultures

- **Soit il y a un effet tampon :**
 - Plusieurs activités dont les évolutions sont contraires.
 - Les tendance intrants et prix se compensent.
 - Possibilité de réaction en cours de campagne .
 - Les signaux ont bien été reçus .
 - La tendance n'a pas été continue .
- **Soit il n'y a pas d'effet tampon :**
 - C'est le cas en 2009.

Les facteurs d'adaptation

- **Facteurs à CT :**

- Épargne de précaution
- Outils financiers (DPA,...)
- Assurances
- Achat et ventes à terme

- **Facteurs à MT :**

- Flexibilité du système
- Contractualisation
- Commercialisation sur des marchés non impactés par les fluctuations internationales.
- Programmation pluriannuelle des investissements



Voir loin, les pieds sur terre

www.cerfrance.fr

Les facteurs d'aggravation

- **Les engagements pluriannuels , les investissements , les emprunts LMT ...**

→ Dans le contexte de 2009 , les exploitations ayant fortement investi en 2007 et 2008 peuvent être mises en danger par un excès d'investissements entièrement financés par emprunt.

→ Ce sont des exploitations dynamiques.

→ Elles seront très sensibles à la conjoncture 2010 et 2011 : il reste peu de temps pour s'adapter à la PAC 2013.

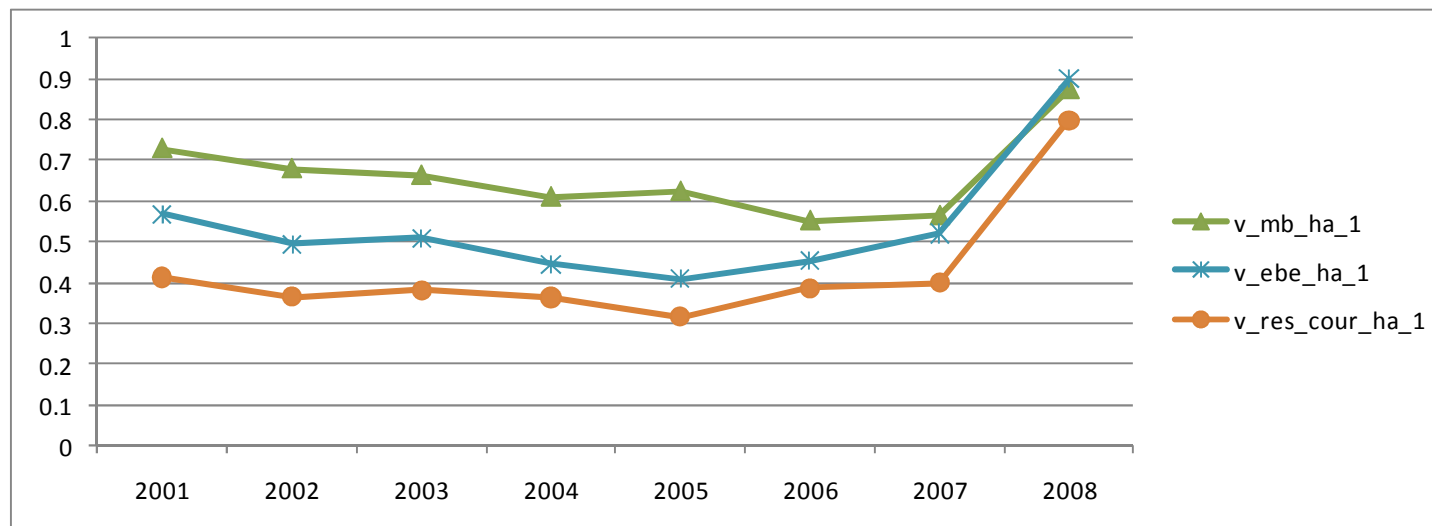


Voir loin, les pieds sur terre

www.cerfrance.fr

Quelle transmission des baisses de produit ? exemple du Lait

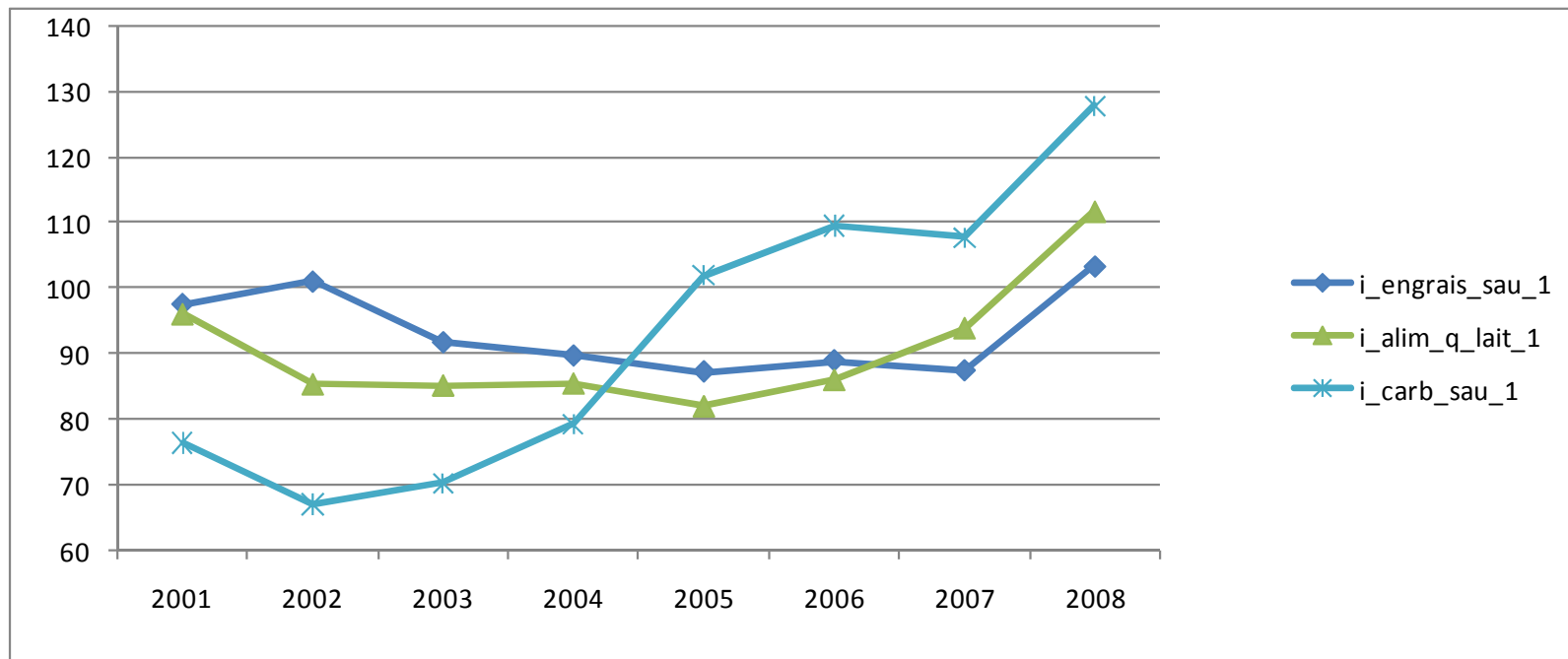
- Echantillon d'exploitations ayant subi une baisse de leur PB : 1= transmission 100%



En 2007 : fort effet tampon ;

En 2008 : pas d'effet tampon

La variation des prix des intrants



Une hausse généralisée en 2008

Prévision 2009 : forte hausse pour les engrais et baisse en aliment et carburants

Gérer la variabilité en haut de cycle ...

- **En période faste , il est dangereux de saturer toutes ses capacités d'investissement.**
- **2007/2008 : un contexte où toutes les projections se basaient sur des prix agricoles élevés pour 10 ans.**
- **La raison aurait justifié :**
 - La création d'épargne de précaution liquide.
 - Des investissements productifs et flexibles.

Mais cela n'a pas toujours été le cas en 2007/2008:

En 2009 , après 2 années de forts investissements 60 à 70% des exploitations de grandes cultures et lait sont en phase de développement . Aujourd'hui , avec prix déprimés , elles n'ont plus de capacité à réagir : la situation est risquée.



Voir loin, les pieds sur terre

www.cerfrance.fr

Les marges de manœuvre

- **Les exploitants doivent faire jouer à plein ce qui n'est pas figé :**
 - Se préparer à pouvoir stocker sa récolte (yc en élevage, stockage sur pied)
 - Adaptation in fine des destinations des cultures (Maïs)
 - Saisie d'opportunités de cultures à valeur ajoutée...
 - Garder une possibilité d'emprunt à CT.

- **S'adapter à la variabilité à venir par la flexibilité :**
 - Eviter la trop grande spécialisation
 - Flexibilité de l'outil de production (Méca , bâtiment , facteurs de production)
 - Politique fiscale de lissage plutôt que de report.
 - Prévisionnels sur la base d'un prix pivot et d'un prix de revient.

Passer de la théorie à la pratique...

- **Témoignage d'un producteur :**
- **Porcs : acheteur de céréales et soja .**
- **Producteur de céréales .**
- **Soumis à variabilité des cours du porc , des cours des céréales , du soja , mais aussi des intrants de culture bien sur.**

Comment gérer la variabilité des achats et des ventes sur une production cyclique non protégée donc habituée à cette situation de cours à la hausse et à la baisse.



Voir loin, les pieds sur terre

www.cerfrance.fr

Un Témoin :
Olivier BOUCHONNEAU
Président de CER FRANCE Maine et Loire



Voir loin, les pieds sur terre

www.cerfrance.fr



CONSEIL - GESTION - EXPERTISE COMPTABLE

L'avis d'un producteur de Porcs et de céréales

Production

- 210 truies / 720 porcelets / 1400 porcs charcutiers et cochettes
- Elevage spécialisé en sélection et multiplication
- Vente :
 - de reproducteurs sélectionnés (à 97 % femelles, 3 % males) à d'autres élevages de porcs
 - des porcs à l'engrais pour l'abattage

Historique

1997-98 : Installation d'Olivier Bouchonneau

- *Délocalisation du site d'élevage en raison du passage de l'Autoroute (A87)*

2000 : Agrandissement de bâtiment

2006 : Départ en retraite de Yves et Françoise

- **Embauche de 2 salariés (temps plein)**
- **Construction de la cellule stockage de céréales**
- **Pour la valorisation des céréales à la ferme**

29/03/2007 : Certification Agriculture Raisonnée .



Voir loin, les pieds sur terre

www.cerfrance.fr

Historique (suite)

2007 : création d'un Gie : un Gaec voisin + Earl Bouchonneau (objectif d'un assolement en commun)

- Embauche d'un salarié dans le Gie
- Transfert des matériels du GAEC vers le Gie , achat d'une moissonneuse,

2008 : reprise de 55 ha par Bouchonneau Olivier et création d'une Earl qui devient membre du GIE

2009 : le GIE = 1 Gaec et 2 EARL
= 300 ha avec production de blé ,
maïs fourrage et grain, production d'herbe .



Voir loin, les pieds sur terre

www.cerfrance.fr

La variabilité en chiffres

	2007	2008	2009	moyenne/ 8ans
Aliment / Tonne	165.7	256.51	214.75	183.1
Cout alimentaire par porc	55.74	75.02	70.68	63.69
Charges de structures/ha	3461	3901	4150	3614

Gérer la variabilité des cours

- **L'aliment = 70 % du prix de revient**
- **Sécuriser le prix de l'approvisionnement aliment :**
 - Production sur la ferme : *prix de revient connu.*
 - Contrat avec les voisins : *logique de risque partagé (base prix moisson + tout bonus jusqu'au 31/12).*
- **Stockage à la ferme (capacité = 100 % des besoins).**
- **Marché à terme : pour sécuriser les prix de vente des céréales et pour acheter l'aliment.**
 - Il manque un marché à terme du porc qui soit basé en FRANCE.
- **Tableau de bord au jour le jour : coût et performance**



Voir loin, les pieds sur terre

www.cerfrance.fr

Gérer la variabilité à MT

- **Production céréales pour sécuriser les volumes.**
- **Logique d'assolement en commun avec les voisins fournisseurs :**
 - baisser les couts de production mais en gardant la souplesse et la flexibilité .
 - Politique de mécanisation : cout récolte 60€/ha récolté.
- **Autre ...**
 - *Projets d'association avec d'autres producteurs demain ,*
 - *Projet de méthanisation*



Voir loin, les pieds sur terre

www.cerfrance.fr

Merci de votre attention