

**FA
RM**

Fondation pour l'agriculture
et la ruralité dans le monde
RECONNUE D'UTILITE PUBLIQUE

Soutien à l'agriculture : le nouveau paysage mondial

Jean-Christophe Debar
et Mathilde Douillet

Fondation pour l'agriculture et la ruralité dans le monde

Colloque International SFER AGP 2014

Agriculture et Géopolitique
rivalités - puissance - coopération

Guyancourt - 12 et 13 février 2014



Objectifs



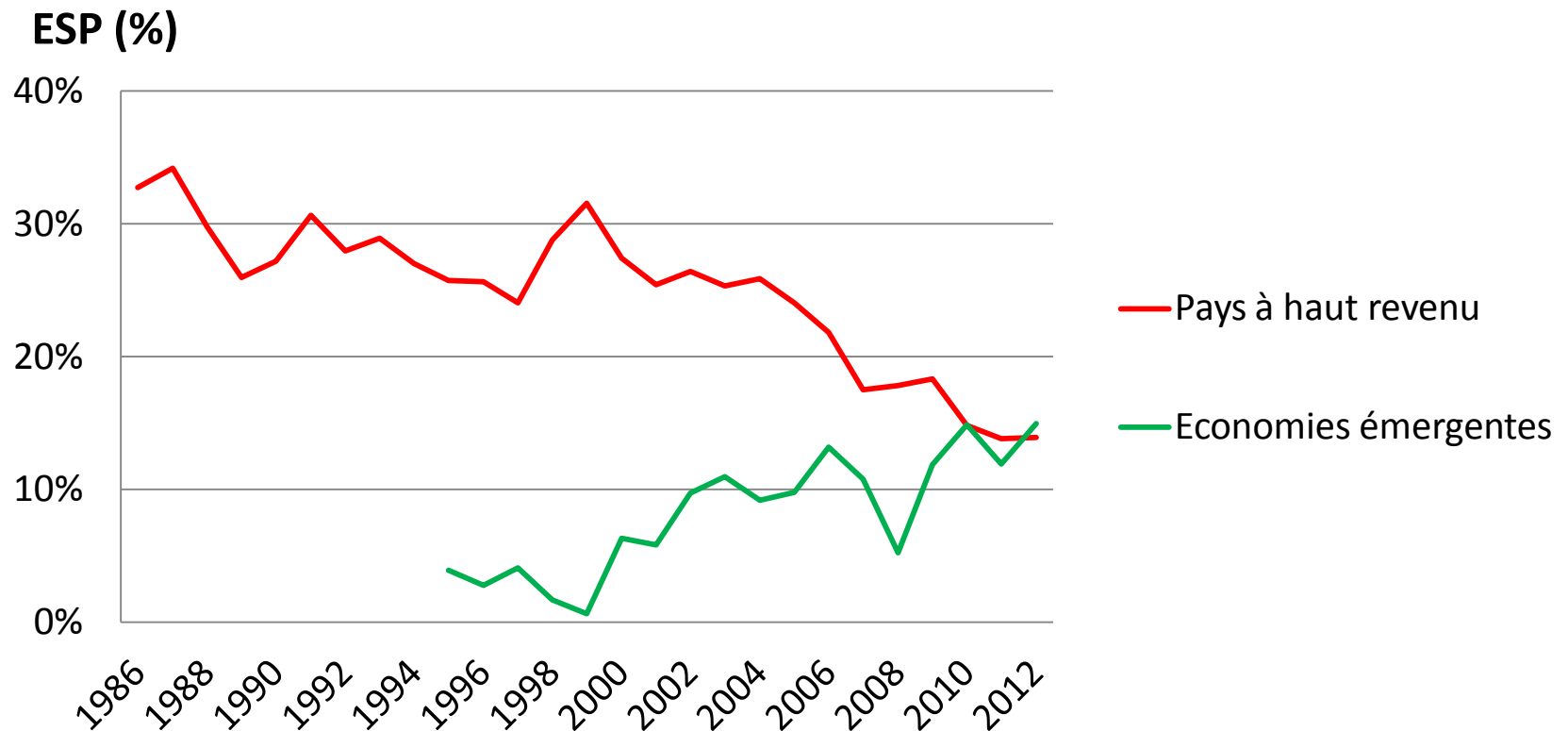
- Comparaison mondiale des soutiens à l'agriculture (niveau, composition, évolution) par catégorie de pays (à haut revenu, émergents, autres)
- Conséquences pour les négociations à l'OMC et les politiques de développement

Le niveau du soutien



- L'Estimation du soutien aux producteurs (ESP)
 - Définition : soutien des prix de marché + paiements
 - En % de la valeur des recettes des producteurs (production + paiements)
 - Données de l'OCDE
 - Calcul pour la moyenne des pays à haut revenu et des principales économies émergentes
 - * Pays à haut revenu : Australie, Canada, Etats-Unis, Islande, Israël, Japon, Norvège, Nouvelle-Zélande, Suisse, Union européenne
 - * Principales économies émergentes : Afrique du Sud, Brésil, Chili, Chine, Corée, Indonésie, Kazakhstan, Mexique, Russie, Turquie, Ukraine

Evolution du soutien 1986-2012



Evolution du soutien par pays

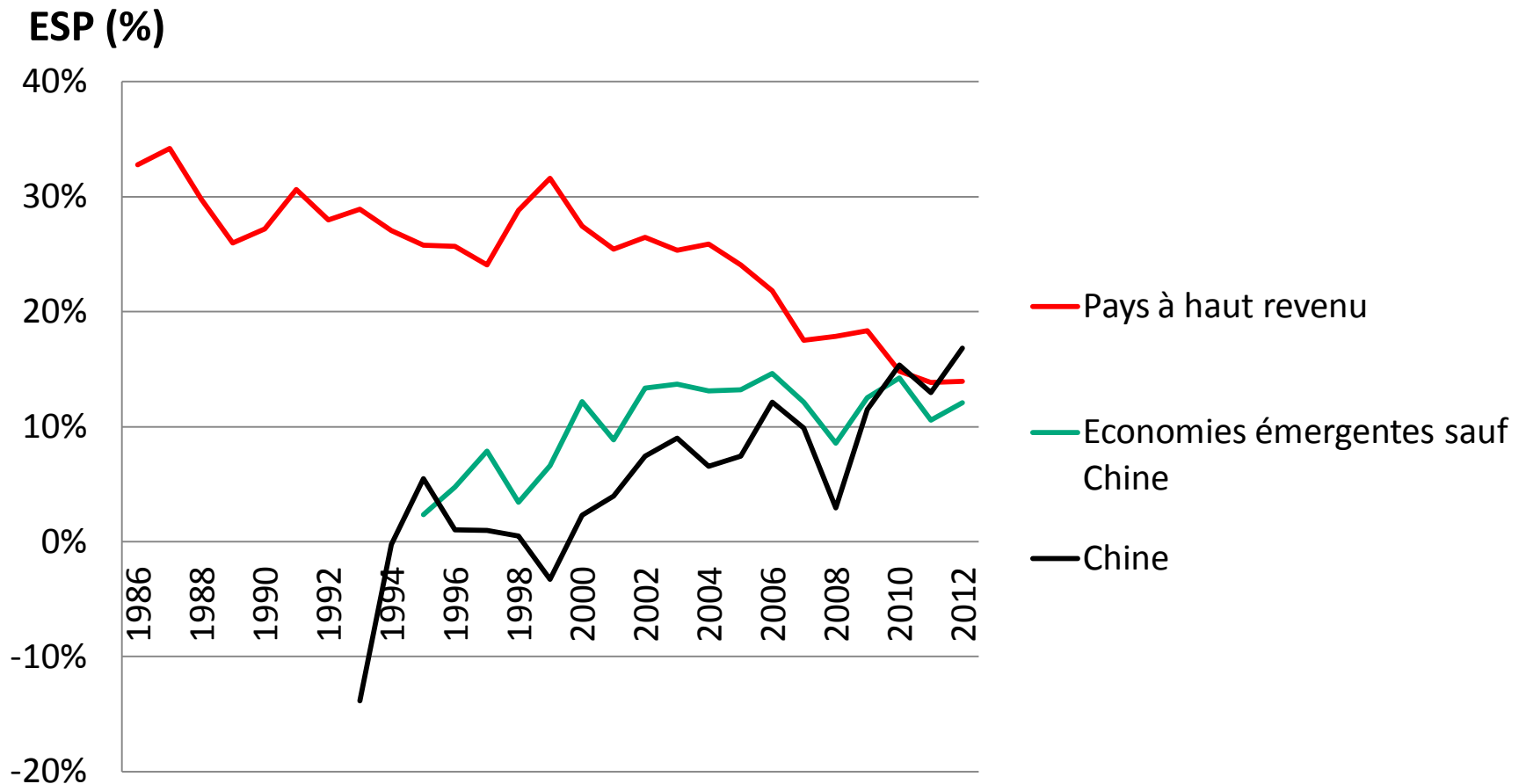


	PSE as a % share of agricultural receipt						PSE (millions US \$)
	1986-89	1990-94	1995-99	2000-04	2005-09	2010-12	2010-12
High Income Countries	31%	28%	27%	26%	20%	14%	155 028
Australia	9%	9%	5%	4%	4%	3%	1 371
Canada	33%	28%	16%	20%	17%	15%	7 467
Switzerland	75%	72%	70%	70%	60%	55%	5 730
EU	37%	36%	35%	33%	25%	19%	105 305
Japan	62%	57%	59%	57%	50%	54%	61
Norway	69%	71%	68%	69%	61%	61%	3 952
USA	22%	17%	17%	19%	11%	8%	29 913
Emerging economies			3%	9%	10%	14%	210 764
Brazil			-9%	5%	5%	5%	8 728
Chile		10%	9%	7%	4%	3%	342
China		-6%	1%	6%	9%	15%	135 367
Indonesia		4%	-8%	9%	5%	19%	23 570
Korea	72%	73%	65%	60%	55%	49%	19
Mexico	6%	25%	11%	20%	13%	13%	6 809
Russia	79%	53%	14%	12%	18%	16%	14 979
Turkey	21%	29%	29%	28%	29%	24%	18 606

Source : Debar and Douillet 2014 from OECD

Note : EU includes members of the European Union as of the date of their integration 5

Evolution du soutien 1986-2012



Le cas de l'Inde



Paiements en % de la valeur de la prod. agricole en 2010

<i>Pays à haut revenu</i>	14
- USA	7
- UE 27	20
<i>Economies émergentes</i>	4
- Brésil	2
- Chine	5
- Inde	12-19

Source : calcul des auteurs d'après OCDE et (pour l'Inde) Hoda and Gulati (2013)

Et les autres pays ?



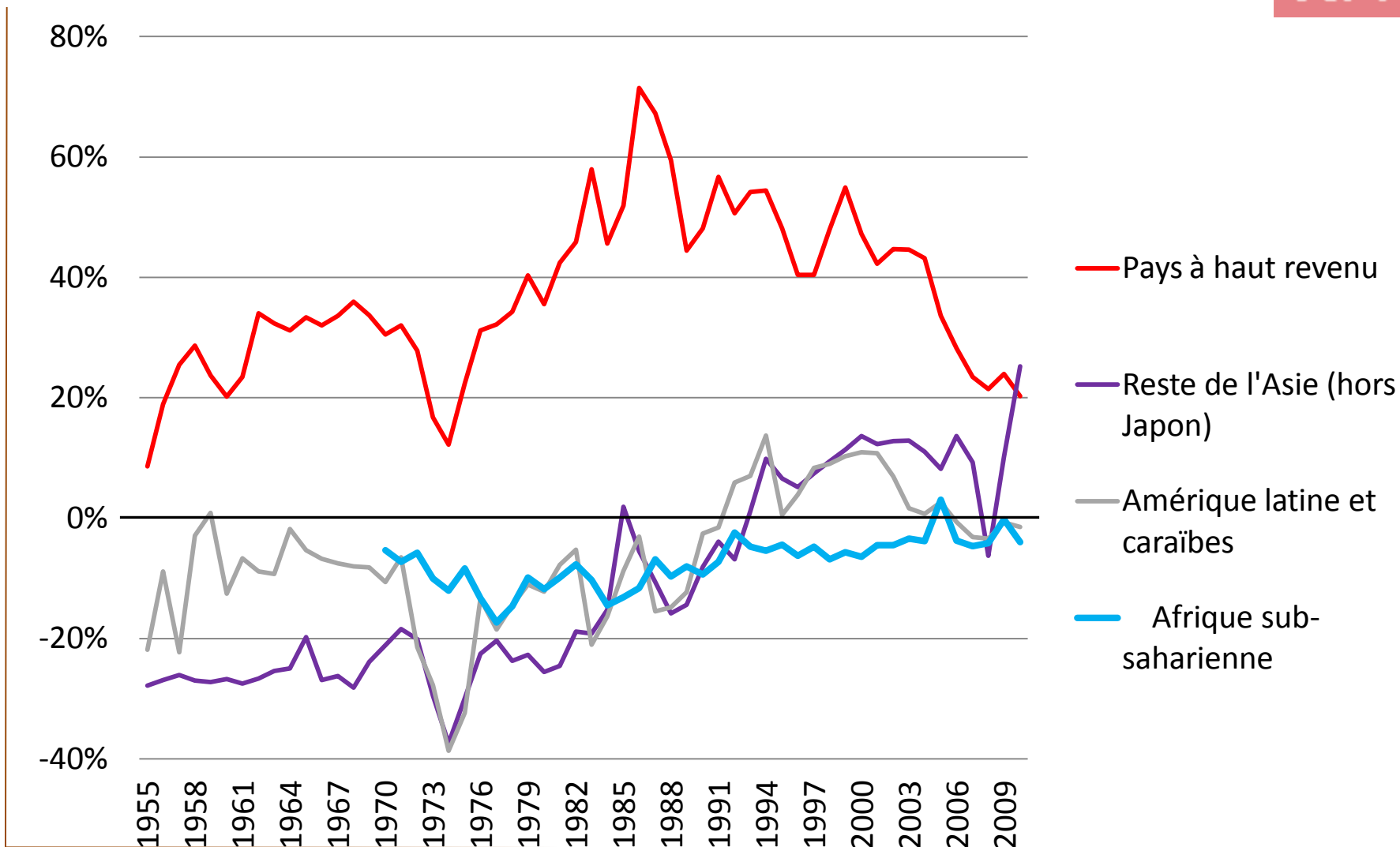
Taux nominal d'assistance (TNA)

- Définition

représente le pourcentage par lequel les politiques d'un pays modifient le chiffre d'affaires des producteurs par rapport à ce qu'il serait dans un marché libre (*estimation vs. photo* pour l'ESP)

- Estimations de la Banque mondiale
- 75 pays : 20 pays à haut revenu et 55 pays en développement
- Période : 1955 - 2010

Evolution du TNA par région



La nature des soutiens

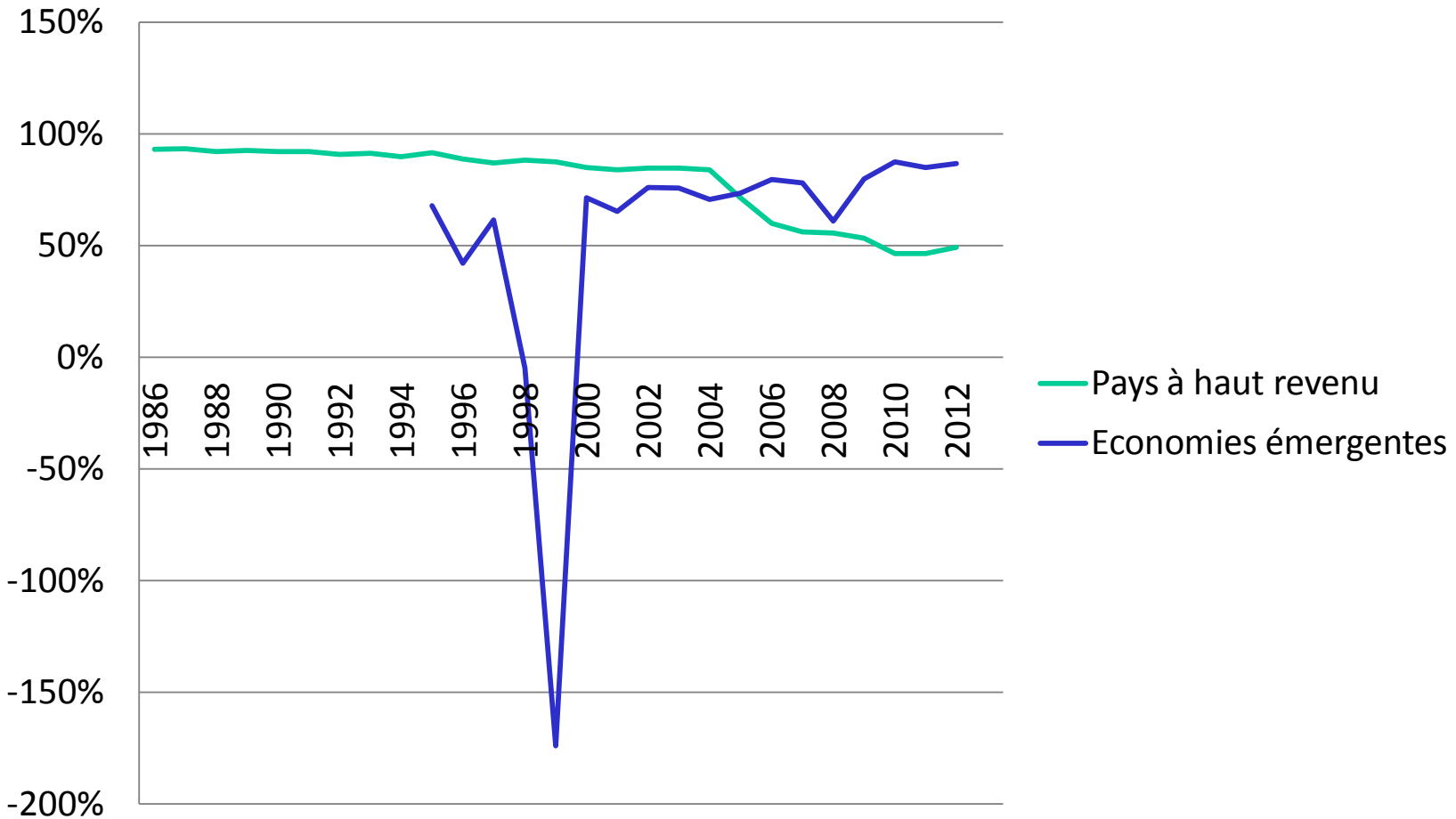


- 1^{er} critère : le degré de distorsion des marchés
 - SDE : soutiens censés générer le plus de distorsions des échanges
(liés à la production et/ou aux prix de marché, y compris subventions aux intrants)

Pays à haut revenu vs. économies émergentes

FARM

SDE en % de l'ESP



La nature des soutiens



- 2ème critère : répartition du soutien par type de produit
 - Produits « importables » et « exportables »

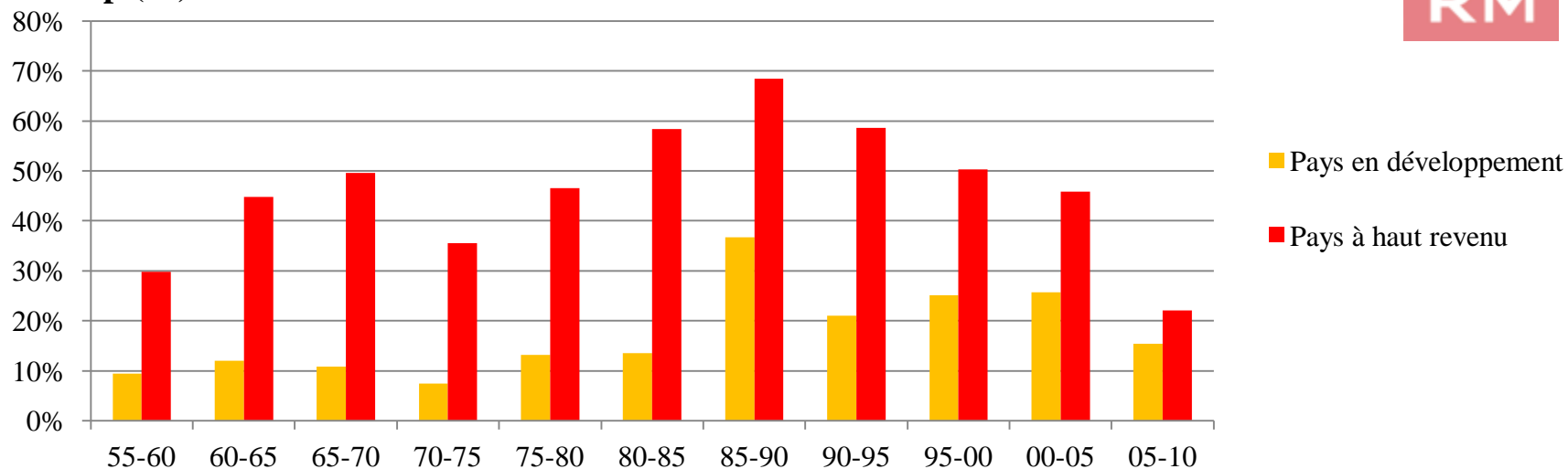
Définition :

Pour chaque pays, les produits « importables » sont les produits locaux entrant en compétition avec les importations et les produits « exportables » ceux susceptibles d'être exportés.

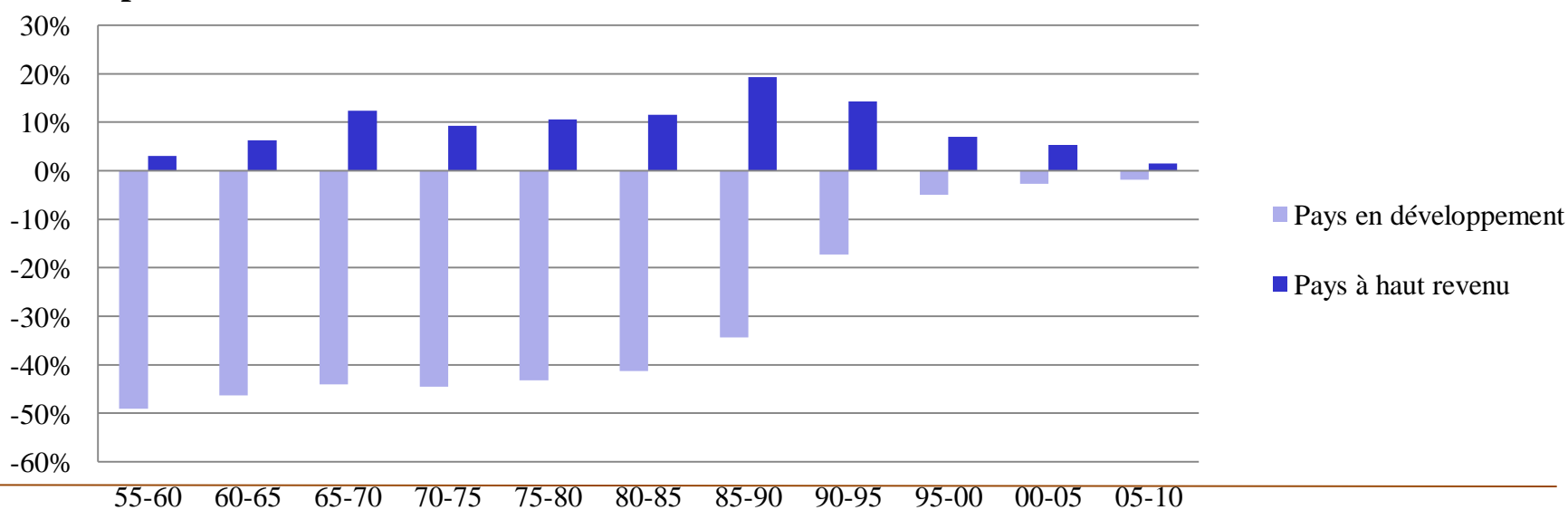
Taux nominal d'assistance selon le type de produit



TNA imp (%)



TNA exp



Conclusion (1)



- Convergence des niveaux de soutien entre les pays à haut revenu et les principales économies émergentes
 - Causes multiples
- Implications pour les négociations à l'OMC

Conclusion (2)



- Les pays les moins avancés, notamment en Afrique subsaharienne, sortent à peine de décennies de « taxation » de leur agriculture

Références



- Anderson, K. (2009), *Distortions to agricultural incentives a global perspective, 1955–2007*, The World Bank and Palgrave Macmillan
- Gopinath, M. (2012), *WTO Disciplines on Agricultural Support Update: A comparison of India's WTO Domestic Support Notifications with Shadow Measurements*, paper prepared for the IFPRI, April 2012
- OCDE (2010), *Manuel de l'ESP*.
- OECD (2013), *Producer and Consumer Support Estimates database for OECD and other economies*, published September 2013 (www.oecd.org)
- Hoda, A. and Ashok Gulati (2013), *India's Agricultural Trade Policy and Sustainable Development Goals*, Issue Paper No. 48, ICTSD
- Hoda, A. (2013), *India's Agricultural Trade Policy and Sustainable Development Goals*, presentation au séminaire ICTSD et ICRIER, 17 avril 2013



Fondation pour l'agriculture
et la ruralité dans le monde
RECONNUE D'UTILITE PUBLIQUE

Merci

